

Praxisklasse

im Landkreis Miltenberg

Du willst dabei sein?

Zur Aufnahme in die Praxisklasse im kommenden Schuljahr findet **jährlich ein Informationsabend** für interessierte Eltern und Schüler in der Barbarossa-Mittelschule statt. Dieser ist für eine Aufnahme **verbindlich**.

Der Termin wird auf unserer Schulhomepage bekannt gegeben.

Partner

- Agentur für Arbeit Aschaffenburg
- Johannes-de-la-Salle-Berufsschule Aschaffenburg
- Staatliches Schulamt Miltenberg

Förderung durch



EUROPÄISCHE UNION
EUROPÄISCHER SOZIALFONDS

ESF IN BAYERN
WIR INVESTIEREN IN MENSCHEN



Praxisklasse

im Landkreis Miltenberg

Ansprechpartner

Barbarossa-Mittelschule
Elsenfelder Str. 53
63906 Erlenbach am Main

Tel: 09372 944083
Fax: 09372 944084
E-Mail: schule@ms-erlenbach.de
www.vs-erl.de



Klassenleiter: Simon Heinz
simon.heinz@schule.bayern.de

Sozialpädagogin: Yvonne Röckl
y.roeckl@ms-erlenbach.de

Tel: 09372 944085
Mobil: 0151 2927 0550

Vorsprung durch Praxis

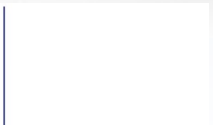
Praxisklasse

im Landkreis Miltenberg

**Sicher zum Ziel -
Wir begleiten dich in das Berufsleben**



EUROPÄISCHE UNION
EUROPÄISCHER SOZIALFONDS



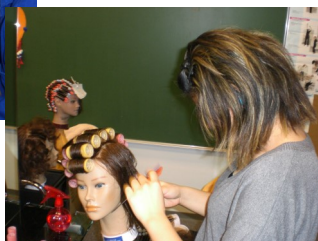
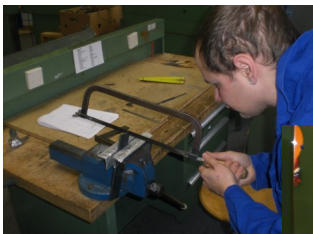
ESF IN BAYERN
WIR INVESTIEREN IN MENSCHEN

Praxisklasse

im Landkreis Miltenberg

Bist DU bereit...

- ... deine **Möglichkeiten** zu entdecken?
- ... offen zu sein für deine **Zukunft**?
- ... den **erfolgreichen Abschluss der Mittelschule** zu erreichen?
- ... gut in den **Beruf** zu starten?



Wir helfen DIR...

- ... bei deiner **Persönlichkeitsentwicklung**
- ... im **Schulalltag**
- ... bei der **Berufsfindung**

Praxisklasse

im Landkreis Miltenberg



Das brauchst DU...

- ... du kommst mindestens in das **9. Schulbesuchsjahr**
- ... du bist **praktisch** veranlagt
- ... du bist bereit das **Ziel** zu erreichen — ohne **Wenn und Aber**
- ... du ziehst in nur **einem Jahr** die **Schule** durch

Vorsprung durch Praxis

WIR bieten ...

- ... **Praxiserfahrungen** im Betrieb
- ... gezielte **Berufsvorbereitung**
- ... weniger Theorie — mehr **Praxis**
- ... Hilfe bei **Praktikums-** und **Ausbildungsplatzsuche**
- ... **Bewerbungstraining**
- ... **Persönlichkeitstraining**
- ... Arbeiten im **Team**
- ... Kontakt zu **Betrieben**
- ... Begleitung im **Unterricht**
- ... Möglichkeit zum Erreichen des **Schulabschlusses**
- ... **Einzelfallhilfe**

